



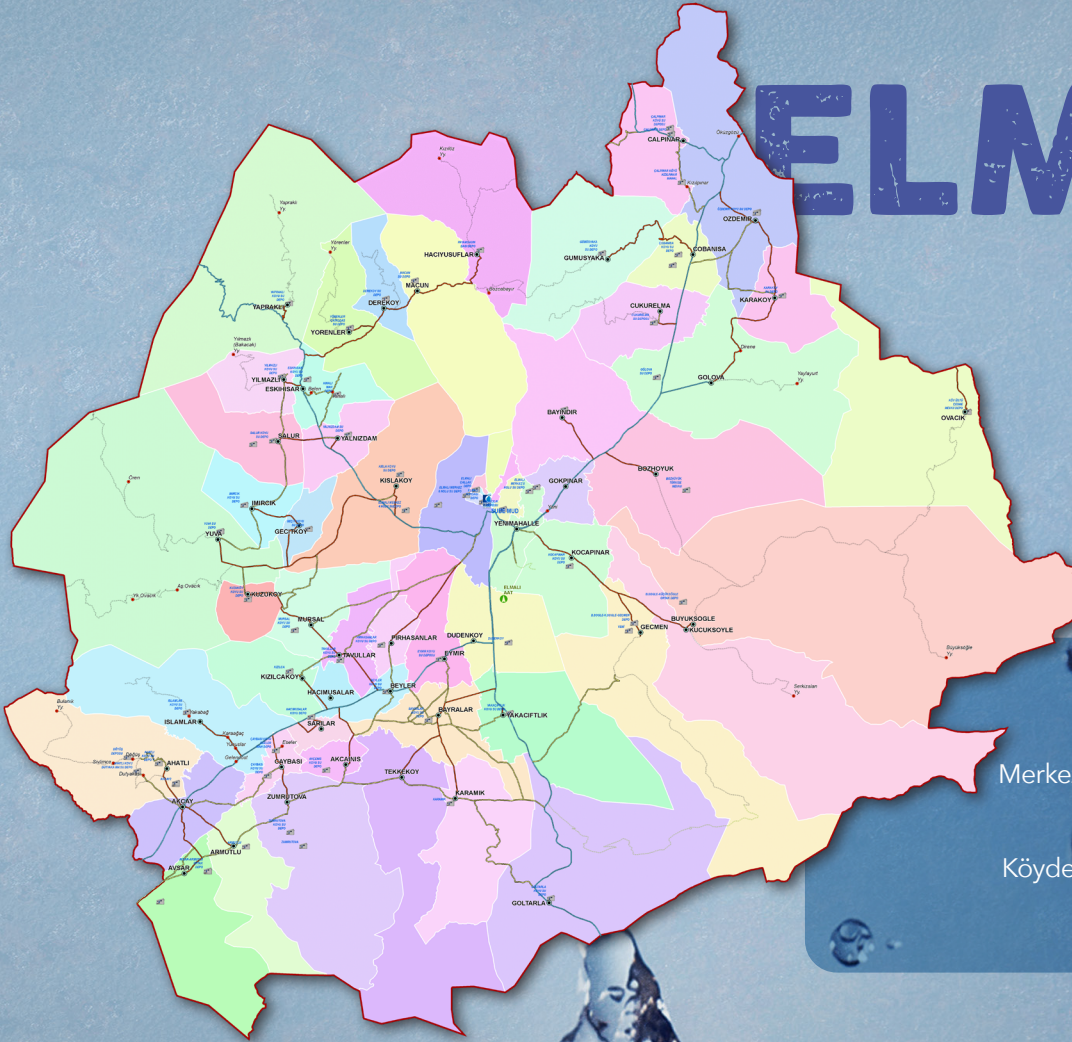
ANTALYA
SU VE ATIKSU İDARESİ
GENEL MÜDÜRLÜĞÜ

ELMALI YATIRIMLARI

1 NİSAN 2019 - 31 MAYIS 2026



ELMALI



Yüzölçümü **1.433 km²**

Nüfusu **41.853**

Abone Sayısı **27.475**

Merkez Mahalle Sayısı **9**

Köyden Mahalleye Dönüşen **49**

Kapanan Belde Sayısı **2**

Toplam Mahalle Sayısı **60**

TOPLAM YATIRIMLARIMIZ

İÇME SUYU YATIRIMLARI

95.081 metre

233.235.630 TL

Mal Alımı	50.155.467 TL
Yapım İşi	183.080.164 TL

YAĞMURSUYU YATIRIMLARI

1.144 metre

14.593.594 TL

Yapım İşi	14.593.594 TL
-----------	---------------

KANALİZASYON YATIRIMLARI

7.100 metre

30.463.704 TL

Yapım İşi	30.463.704 TL
-----------	---------------

ASFALT YATIRIMLARI

-

28.151.956 TL

Mal Alımı	20.402.711 TL
Yapım İşi	7.749.245 TL

DiĞER YATIRIMLAR

-

69.700.542 TL

Mal Alımı	12.941.277 TL
Yapım İşi	56.759.265 TL

TOPLAM YATIRIMLAR

376.145.426 TL

Mal Alımı

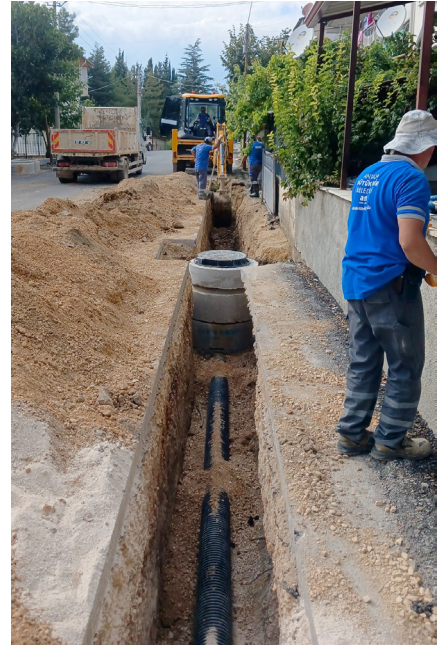
83.499.455 TL

Yapım İşi

292.645.971 TL







PLANLANAN YATIRIMLAR

İÇME SUYU YATIRIMLARIMIZ

Korkuteli ve Elmalı İlçeleri Müteferrik İçme Suyu Hattı Yapımı - İşl.

75.000.000 TL

Elmalı Muh. Mah. İçme Suyu Hattı Yapımı - İşl.

80.000.000 TL

Elmalı Yeşilbarak İçme Suyu İmalatı Yapım İşİ - İşl.

10.800.000 TL

KANALİZASYON VE YAĞMURSUYU YATIRIMLARIMIZ

Elmalı Bölgesinde Muhtelif Mah kanalizasyon şebeke hattı inşaatı işİ

90.000.000 TL

ATIKSU ARITMA TESİSİ YATIRIMLARIMIZ

Elmalı AAT Yenileme ve Kapasite Artırımı İşİ ve Arıtılmış Suyun Tarımda Kullanılması Yapım İşİ

100.000.000 TL

DİĞER TESİS VE HİZMET YATIRIMLARIMIZ PLANLANAN

Elmalı GES

19.000.000 TL

TOPLAM PLANLANAN YATIRIMLAR

İÇME SUYU YATIRIMLARI

165.800.000 TL

KANALİZASYON YATIRIMLARI

90.000.000 TL

ATIKSU ARITMA YATIRIMLARI

100.000.000 TL

TESİS VE HİZMET YATIRIMLARI

19.000.000 TL

TOPLAM PLANLANAN YATIRIMLAR

374.800.000 TL